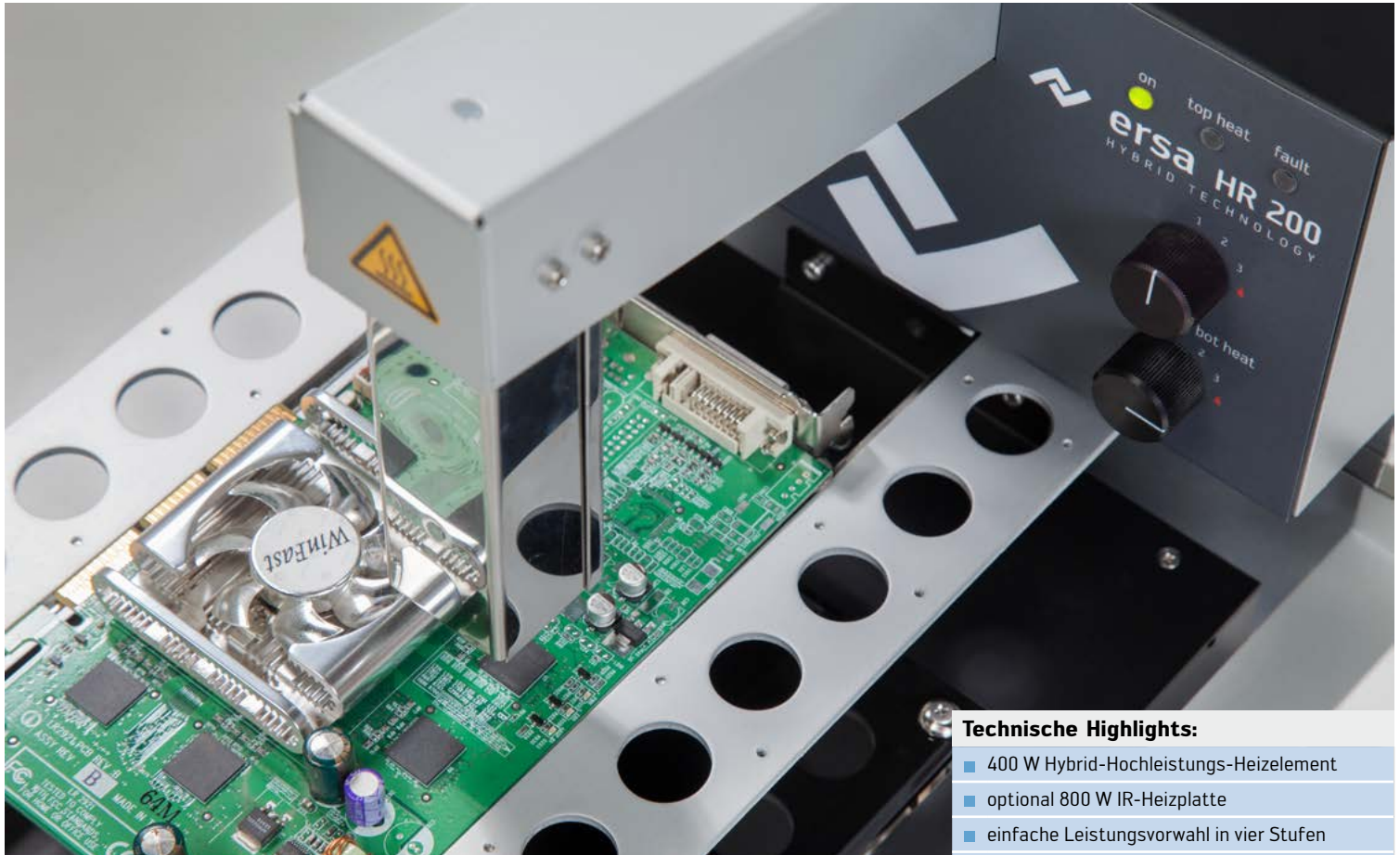


Rework out of the Box! – So einfach kann Rework heute sein.



Ersa Hybrid Rework System HR 200

Technische Highlights:

- 400 W Hybrid-Hochleistungs-Heizelement
- optional 800 W IR-Heizplatte
- einfache Leistungsvorwahl in vier Stufen
- Fußtaster zur Aktivierung der Heizungen
- sehr kompaktes Gerät
(Stellfläche 300 x 300 mm)

Ersa Hybrid Rework System HR 200 - Rework out of the Box!

Auspacken, aufstellen, löten! So einfach kann Rework heute sein. Das Ersa Hybrid Rework System HR 200 verfügt über ein 400 W Hybrid-Hochleistungs-Heizelement, mit dem SMT-Bauteile bis zu einer Größe von 30 x 30 mm aus- und eingelötet werden können. Zusätzlich kann das System mit einer leistungsstarken 800 W Infrarot-Untenheizung betrieben werden. Sie gewährleistet die ideale Erwärmung der Baugruppe.

Die erforderliche Leistung von Oben- und Untenheizung wird mit je einem Wahlschalter in vier Heizstufen vorgewählt und per Fußtaster aktiviert. So bleiben beide Hände frei, um beim Entlöten das Bauteil mit geeigneten Werkzeugen zu entnehmen. Je nach Baugruppe und eingestellter Leistung lassen sich Bauteile typischerweise in 60 bis 180 s (1–3 min) ein- oder auslöten. In Arbeitspausen schaltet die Untenheizung automa-

tisch auf Standby zurück. Der integrierte Leiterplattenhalter positioniert die Baugruppe in optimaler Höhe zwischen den Heizungen. Zur Arbeitsplatzausstattung empfiehlt Ersa optional einen Kühlventilator sowie einen Thermoelement-Sensor und ein Temperaturmessgerät. Weiteres Zubehör bis hin zu einer Reflow-Prozesskamera, um Löt- und Entlötprozesse zu beobachten, rundet die Ausstattung ab.



Hybrid Rework System HR 200 ohne IR-Untenheizung



Hybrid Rework System HR 200 mit IR-Untenheizung



HR 200 mit IR-Untenheizung und Reflow-Prozesskamera

Rework out of the Box! – So einfach kann Rework heute sein.

Technische Daten:	
Abmessungen (B x T x H):	300 x 300 x 280 mm
Gewicht	3,7 kg Basissystem / 1,6 kg Heizplatte
Spannung	230 V AC, 50 - 60 Hz, 4 A
Obenstrahlerdaten	30 x 30 mm, 400 W
Heizstufen 1-4	30, 50, 70, 90 %
Obenstrahler-Technologie	Hybridstrahler mit mittelwelligen Infrarot-Heizungen und Konvektion
Untenstrahlerdaten	150 x 150 mm, 800 W
Heizstufen 1-4	40, 60, 80, 100 %, Standby 30 %
Untenstrahler-Technologie	Mittelwelliger Infrarotstrahler mit Glasabdeckung
Leiterplatten-Abmessungen (B x T)	215 x 300 (+x) mm
Arbeitstiefe	170 mm
Arbeitsabstand (typ.)	300 mm (zu Oben- und Untenheizung)
Bauteilabmessungen	1 x 1 bis 30 x 30 mm

Bestellinformation:

Artikelnummer:	Beschreibung
OHR200	Ersa HR 200 Hybrid Rework System
OHR200-HP	Ersa HR 200 Hybrid Rework System mit Heizplatte

Zubehör

Artikelnummer:	Beschreibung
OIR5500-13	Kühlventilator
ODTM103	Temperaturmessgerät
OIR6500-01	AccuTC Thermoelement
OIR5500-35	TE-Halter Flexpoint
OPH100	Platinenhalterung
OVSRPC500A-LE	Reflow-Prozesskamera, komplett
OIC1200A	Elektronisch temperatur-geregelte Lötstation, antistatisch

Einfachste Parametereinstellungen

		Obenheizung				Parameter
		sanft	intensiv			
	Zeit*	>180 s	180-120 s	120-90 s	90-60 s	
	Leistungsstufe	1	2	3	4	
Untenheizung	sanft	1	ultra leicht	empfindliche Unterseite		
	intensiv	2	empfindliche Oberseite	typische SMT-Anwendung		
		3				
	4	intensiv unten			Hochlast Vorsicht	
* Zu erwartende Lötzeit, abhängig von der Anwendung und der Leistungsstufe der Untenheizung.						

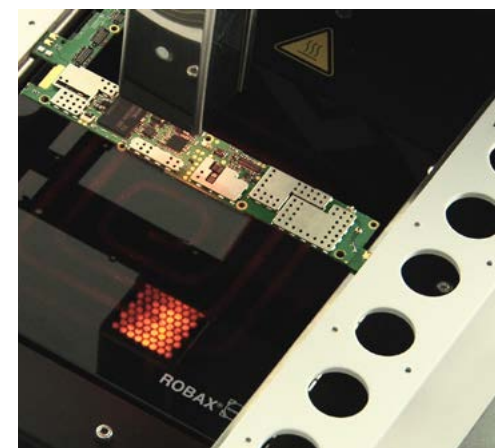
Das Hybrid Rework System HR 200 ist durch individuelle Einstellmöglichkeiten jeder Aufgabe gewachsen



hier finden Sie weitere Informationen



HR 200 mit Kühlventilator und Temperaturmessung – für alle Anwendungen die passende Leistungsstufe



HR 200 Hybridstrahler und IR-Untenheizung